

SCALE: 1" = 10'  
NOTE: ALL INTERIOR LOTS DIVIDED AS SHOWN ABOVE EXCEPT LOTS 341-351 AND 451-461.

40' EASEMENT FOR WATER MAIN IN ALL GRAVES "D" IN LOTS 429-438.

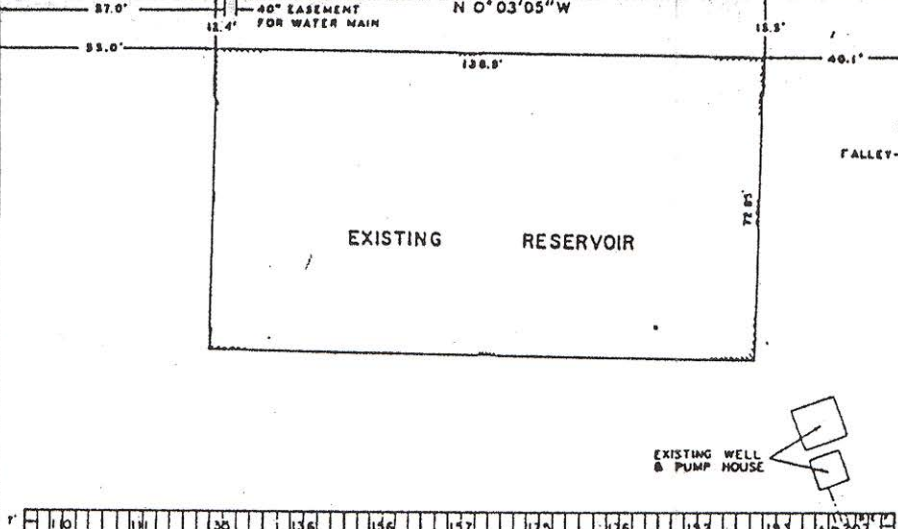
SCALE: 1" = 10'  
NOTE: INTERIOR LOTS 341-351 AND 451-461 DIVIDED AS SHOWN ABOVE.

EASTERLY LINE LOT 2, TRACT NO. 7793 M.L. 60-51.

|     |     |     |     |     |     |     |     |     |     |     |     |     |     |     |     |     |
|-----|-----|-----|-----|-----|-----|-----|-----|-----|-----|-----|-----|-----|-----|-----|-----|-----|
| 473 | 472 | 451 | 450 | 429 | 428 | 407 | 406 | 385 | 384 | 363 | 362 | 341 | 340 | 319 | 318 | 297 |
| 474 | 471 | 452 | 449 | 430 | 427 | 408 | 405 | 386 | 383 | 364 | 361 | 342 | 339 | 320 | 317 | 298 |
| 475 | 470 | 453 | 448 | 431 | 426 | 409 | 404 | 387 | 382 | 365 | 360 | 343 | 338 | 321 | 316 | 299 |
| 476 | 469 | 454 | 447 | 432 | 425 | 410 | 403 | 388 | 381 | 366 | 359 | 344 | 337 | 322 | 315 | 300 |
| 477 | 468 | 455 | 446 | 433 | 424 | 411 | 402 | 389 | 380 | 367 | 358 | 345 | 336 | 323 | 314 | 301 |
| 478 | 467 | 456 | 445 | 434 | 423 | 412 | 401 | 390 | 379 | 368 | 357 | 346 | 335 | 324 | 313 | 302 |
| 479 | 466 | 457 | 444 | 435 | 422 | 413 | 400 | 391 | 378 | 369 | 356 | 347 | 334 | 325 | 312 | 303 |
| 480 | 465 | 458 | 443 | 436 | 421 | 414 | 403 | 392 | 377 | 370 | 355 | 348 | 333 | 326 | 311 | 304 |
| 481 | 464 | 459 | 442 | 437 | 420 | 415 | 404 | 393 | 376 | 371 | 354 | 349 | 332 | 327 | 310 | 305 |
| 482 | 463 | 460 | 441 | 438 | 419 | 416 | 405 | 394 | 375 | 372 | 353 | 350 | 331 | 328 | 309 | 306 |
| 483 | 462 | 461 | 440 | 439 | 418 | 417 | 406 | 395 | 374 | 373 | 352 | 351 | 330 | 329 | 308 | 307 |

VALLEY NB 89° 56' 55" E

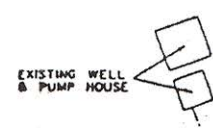
|    |    |
|----|----|
| 65 | 66 |
| 64 | 67 |
| 63 | 68 |
| 62 | 69 |
| 61 | 70 |
| 60 | 71 |
| 59 | 72 |
| 58 | 73 |
| 57 | 74 |
| 56 | 75 |
| 55 | 76 |
| 54 | 77 |
| 53 | 78 |
| 52 | 79 |
| 51 | 80 |
| 50 | 81 |
| 49 | 82 |



FALLEY

|     |     |     |     |
|-----|-----|-----|-----|
| 210 | 211 | 212 | 213 |
| 214 | 215 | 216 | 217 |
| 218 | 219 | 220 | 221 |
| 222 | 223 | 224 | 225 |
| 226 | 227 | 228 | 229 |
| 230 | 231 | 232 | 233 |
| 234 | 235 | 236 | 237 |
| 238 | 239 | 240 | 241 |
| 242 | 243 | 244 | 245 |
| 246 | 247 | 248 | 249 |
| 250 | 251 | 252 | 253 |
| 254 | 255 | 256 | 257 |
| 260 | 261 | 262 | 263 |
| 264 | 265 | 266 | 267 |
| 270 | 271 | 272 | 273 |
| 274 | 275 | 276 | 277 |
| 280 | 281 | 282 | 283 |
| 284 | 285 | 286 | 287 |
| 290 | 291 | 292 | 293 |
| 294 | 295 | 296 | 297 |
| 300 | 301 | 302 | 303 |
| 304 | 305 | 306 | 307 |
| 310 | 311 | 312 | 313 |
| 314 | 315 | 316 | 317 |
| 320 | 321 | 322 | 323 |
| 324 | 325 | 326 | 327 |
| 330 | 331 | 332 | 333 |
| 334 | 335 | 336 | 337 |
| 340 | 341 | 342 | 343 |
| 344 | 345 | 346 | 347 |
| 350 | 351 | 352 | 353 |
| 354 | 355 | 356 | 357 |
| 360 | 361 | 362 | 363 |
| 364 | 365 | 366 | 367 |
| 370 | 371 | 372 | 373 |
| 374 | 375 | 376 | 377 |
| 380 | 381 | 382 | 383 |
| 384 | 385 | 386 | 387 |
| 390 | 391 | 392 | 393 |
| 394 | 395 | 396 | 397 |
| 400 | 401 | 402 | 403 |
| 404 | 405 | 406 | 407 |
| 410 | 411 | 412 | 413 |
| 414 | 415 | 416 | 417 |
| 420 | 421 | 422 | 423 |
| 424 | 425 | 426 | 427 |
| 430 | 431 | 432 | 433 |
| 434 | 435 | 436 | 437 |
| 440 | 441 | 442 | 443 |
| 444 | 445 | 446 | 447 |
| 450 | 451 | 452 | 453 |
| 454 | 455 | 456 | 457 |
| 460 | 461 | 462 | 463 |
| 464 | 465 | 466 | 467 |
| 470 | 471 | 472 | 473 |
| 474 | 475 | 476 | 477 |
| 480 | 481 | 482 | 483 |

|     |     |     |     |     |     |     |     |     |     |     |     |     |     |     |     |     |     |     |     |     |     |     |     |     |     |     |     |     |     |     |     |     |     |     |     |     |     |     |     |     |     |     |     |     |     |     |     |     |     |     |     |     |     |     |     |     |     |     |     |     |     |     |     |     |     |     |     |     |     |     |     |     |     |     |     |     |     |     |     |     |     |     |     |     |     |     |     |     |     |     |     |     |     |     |     |     |     |     |     |     |     |     |     |     |     |     |     |     |     |     |     |     |     |     |     |     |     |     |     |     |     |     |     |     |     |     |     |     |     |     |     |     |     |     |     |     |     |     |     |     |     |     |     |     |     |     |     |     |     |     |     |     |     |     |     |     |     |     |     |     |     |     |     |     |     |     |     |     |     |     |     |     |     |     |     |     |     |     |     |     |     |     |     |     |     |     |     |     |     |     |     |     |     |     |     |     |     |     |     |     |     |     |     |     |     |     |     |     |     |     |     |     |     |     |     |     |     |     |     |     |     |     |     |     |     |     |     |     |     |     |     |     |     |     |     |     |     |     |     |     |     |     |     |     |     |     |     |     |     |     |     |     |     |     |     |     |     |     |     |     |     |     |     |     |     |     |     |     |     |     |     |     |     |     |     |     |     |     |     |     |     |     |     |     |     |     |     |     |     |     |     |     |     |     |     |     |     |     |     |     |     |     |     |     |     |     |     |     |     |     |     |     |     |     |     |     |     |     |     |     |     |     |     |     |     |     |     |     |     |     |     |     |     |     |     |     |     |     |     |     |     |     |     |     |     |     |     |     |     |     |     |     |     |     |     |     |     |     |     |     |     |     |     |     |     |     |     |     |     |     |     |     |     |
|-----|-----|-----|-----|-----|-----|-----|-----|-----|-----|-----|-----|-----|-----|-----|-----|-----|-----|-----|-----|-----|-----|-----|-----|-----|-----|-----|-----|-----|-----|-----|-----|-----|-----|-----|-----|-----|-----|-----|-----|-----|-----|-----|-----|-----|-----|-----|-----|-----|-----|-----|-----|-----|-----|-----|-----|-----|-----|-----|-----|-----|-----|-----|-----|-----|-----|-----|-----|-----|-----|-----|-----|-----|-----|-----|-----|-----|-----|-----|-----|-----|-----|-----|-----|-----|-----|-----|-----|-----|-----|-----|-----|-----|-----|-----|-----|-----|-----|-----|-----|-----|-----|-----|-----|-----|-----|-----|-----|-----|-----|-----|-----|-----|-----|-----|-----|-----|-----|-----|-----|-----|-----|-----|-----|-----|-----|-----|-----|-----|-----|-----|-----|-----|-----|-----|-----|-----|-----|-----|-----|-----|-----|-----|-----|-----|-----|-----|-----|-----|-----|-----|-----|-----|-----|-----|-----|-----|-----|-----|-----|-----|-----|-----|-----|-----|-----|-----|-----|-----|-----|-----|-----|-----|-----|-----|-----|-----|-----|-----|-----|-----|-----|-----|-----|-----|-----|-----|-----|-----|-----|-----|-----|-----|-----|-----|-----|-----|-----|-----|-----|-----|-----|-----|-----|-----|-----|-----|-----|-----|-----|-----|-----|-----|-----|-----|-----|-----|-----|-----|-----|-----|-----|-----|-----|-----|-----|-----|-----|-----|-----|-----|-----|-----|-----|-----|-----|-----|-----|-----|-----|-----|-----|-----|-----|-----|-----|-----|-----|-----|-----|-----|-----|-----|-----|-----|-----|-----|-----|-----|-----|-----|-----|-----|-----|-----|-----|-----|-----|-----|-----|-----|-----|-----|-----|-----|-----|-----|-----|-----|-----|-----|-----|-----|-----|-----|-----|-----|-----|-----|-----|-----|-----|-----|-----|-----|-----|-----|-----|-----|-----|-----|-----|-----|-----|-----|-----|-----|-----|-----|-----|-----|-----|-----|-----|-----|-----|-----|-----|-----|-----|-----|-----|-----|-----|-----|-----|-----|-----|-----|-----|-----|-----|-----|-----|-----|-----|-----|-----|-----|-----|-----|-----|-----|-----|-----|-----|-----|-----|-----|-----|-----|-----|-----|-----|-----|-----|-----|-----|-----|-----|-----|-----|-----|-----|-----|-----|-----|-----|-----|-----|-----|-----|-----|-----|
| 110 | 111 | 112 | 113 | 114 | 115 | 116 | 117 | 118 | 119 | 120 | 121 | 122 | 123 | 124 | 125 | 126 | 127 | 128 | 129 | 130 | 131 | 132 | 133 | 134 | 135 | 136 | 137 | 138 | 139 | 140 | 141 | 142 | 143 | 144 | 145 | 146 | 147 | 148 | 149 | 150 | 151 | 152 | 153 | 154 | 155 | 156 | 157 | 158 | 159 | 160 | 161 | 162 | 163 | 164 | 165 | 166 | 167 | 168 | 169 | 170 | 171 | 172 | 173 | 174 | 175 | 176 | 177 | 178 | 179 | 180 | 181 | 182 | 183 | 184 | 185 | 186 | 187 | 188 | 189 | 190 | 191 | 192 | 193 | 194 | 195 | 196 | 197 | 198 | 199 | 200 | 201 | 202 | 203 | 204 | 205 | 206 | 207 | 208 | 209 | 210 | 211 | 212 | 213 | 214 | 215 | 216 | 217 | 218 | 219 | 220 | 221 | 222 | 223 | 224 | 225 | 226 | 227 | 228 | 229 | 230 | 231 | 232 | 233 | 234 | 235 | 236 | 237 | 238 | 239 | 240 | 241 | 242 | 243 | 244 | 245 | 246 | 247 | 248 | 249 | 250 | 251 | 252 | 253 | 254 | 255 | 256 | 257 | 258 | 259 | 260 | 261 | 262 | 263 | 264 | 265 | 266 | 267 | 268 | 269 | 270 | 271 | 272 | 273 | 274 | 275 | 276 | 277 | 278 | 279 | 280 | 281 | 282 | 283 | 284 | 285 | 286 | 287 | 288 | 289 | 290 | 291 | 292 | 293 | 294 | 295 | 296 | 297 | 298 | 299 | 300 | 301 | 302 | 303 | 304 | 305 | 306 | 307 | 308 | 309 | 310 | 311 | 312 | 313 | 314 | 315 | 316 | 317 | 318 | 319 | 320 | 321 | 322 | 323 | 324 | 325 | 326 | 327 | 328 | 329 | 330 | 331 | 332 | 333 | 334 | 335 | 336 | 337 | 338 | 339 | 340 | 341 | 342 | 343 | 344 | 345 | 346 | 347 | 348 | 349 | 350 | 351 | 352 | 353 | 354 | 355 | 356 | 357 | 358 | 359 | 360 | 361 | 362 | 363 | 364 | 365 | 366 | 367 | 368 | 369 | 370 | 371 | 372 | 373 | 374 | 375 | 376 | 377 | 378 | 379 | 380 | 381 | 382 | 383 | 384 | 385 | 386 | 387 | 388 | 389 | 390 | 391 | 392 | 393 | 394 | 395 | 396 | 397 | 398 | 399 | 400 | 401 | 402 | 403 | 404 | 405 | 406 | 407 | 408 | 409 | 410 | 411 | 412 | 413 | 414 | 415 | 416 | 417 | 418 | 419 | 420 | 421 | 422 | 423 | 424 | 425 | 426 | 427 | 428 | 429 | 430 | 431 | 432 | 433 | 434 | 435 | 436 | 437 | 438 | 439 | 440 | 441 | 442 | 443 | 444 | 445 | 446 | 447 | 448 | 449 | 450 | 451 | 452 | 453 | 454 | 455 | 456 | 457 | 458 | 459 | 460 | 461 | 462 | 463 | 464 | 465 | 466 | 467 | 468 | 469 | 470 | 471 | 472 | 473 | 474 | 475 | 476 | 477 | 478 | 479 | 480 | 481 | 482 | 483 |
|-----|-----|-----|-----|-----|-----|-----|-----|-----|-----|-----|-----|-----|-----|-----|-----|-----|-----|-----|-----|-----|-----|-----|-----|-----|-----|-----|-----|-----|-----|-----|-----|-----|-----|-----|-----|-----|-----|-----|-----|-----|-----|-----|-----|-----|-----|-----|-----|-----|-----|-----|-----|-----|-----|-----|-----|-----|-----|-----|-----|-----|-----|-----|-----|-----|-----|-----|-----|-----|-----|-----|-----|-----|-----|-----|-----|-----|-----|-----|-----|-----|-----|-----|-----|-----|-----|-----|-----|-----|-----|-----|-----|-----|-----|-----|-----|-----|-----|-----|-----|-----|-----|-----|-----|-----|-----|-----|-----|-----|-----|-----|-----|-----|-----|-----|-----|-----|-----|-----|-----|-----|-----|-----|-----|-----|-----|-----|-----|-----|-----|-----|-----|-----|-----|-----|-----|-----|-----|-----|-----|-----|-----|-----|-----|-----|-----|-----|-----|-----|-----|-----|-----|-----|-----|-----|-----|-----|-----|-----|-----|-----|-----|-----|-----|-----|-----|-----|-----|-----|-----|-----|-----|-----|-----|-----|-----|-----|-----|-----|-----|-----|-----|-----|-----|-----|-----|-----|-----|-----|-----|-----|-----|-----|-----|-----|-----|-----|-----|-----|-----|-----|-----|-----|-----|-----|-----|-----|-----|-----|-----|-----|-----|-----|-----|-----|-----|-----|-----|-----|-----|-----|-----|-----|-----|-----|-----|-----|-----|-----|-----|-----|-----|-----|-----|-----|-----|-----|-----|-----|-----|-----|-----|-----|-----|-----|-----|-----|-----|-----|-----|-----|-----|-----|-----|-----|-----|-----|-----|-----|-----|-----|-----|-----|-----|-----|-----|-----|-----|-----|-----|-----|-----|-----|-----|-----|-----|-----|-----|-----|-----|-----|-----|-----|-----|-----|-----|-----|-----|-----|-----|-----|-----|-----|-----|-----|-----|-----|-----|-----|-----|-----|-----|-----|-----|-----|-----|-----|-----|-----|-----|-----|-----|-----|-----|-----|-----|-----|-----|-----|-----|-----|-----|-----|-----|-----|-----|-----|-----|-----|-----|-----|-----|-----|-----|-----|-----|-----|-----|-----|-----|-----|-----|-----|-----|-----|-----|-----|-----|-----|-----|-----|-----|-----|-----|-----|-----|-----|-----|-----|-----|-----|-----|-----|-----|-----|-----|-----|-----|-----|-----|-----|-----|-----|-----|



# CHERRY BLOSSOM TERRACE

LOTS 34 THRU 483 INCLUSIVE FOR SALE ONLY

AMERGED PARK TERRACE PLOT